

FIRST CLASS

for all classes

DUAL-PURPOSE
STARTING+CYCLING



The industry's best approach for meeting
the rigorous demands of commercial
starting and auxiliary power.

QUALITY SYSTEM
CERTIFIED
ISO 9001
ISO/TS 16949
ENVIRONMENTAL
SYSTEM CERTIFIED
ISO 14001



AGM TECHNOLOGY

Premium Deep Cycle / Starting Power...



Виброустойчивость в 20 раз превосходит виброустойчивость обычных жидкостных аккумуляторов

С целью удовлетворения меняющегося спроса на рынке аккумуляторов, была спроектирована новейшая серия аккумуляторов глубокого разряда марки Intimidator (AGM технология) для особо сложных условий работы. Они могут полностью обеспечивать энергией электрооборудование автомобиля и осуществлять надежный запуск двигателя. Как никогда ранее промышленные грузовики, использующие системы HVAC и APU (система жизнеобеспечения, климат контроль и вспомогательная силовая установка), потребляют больше энергии для своих основных автономных энергосистем. Аккумуляторы глубокого разряда AGM дают достаточно энергии и имеют сверхпрочную внутреннюю конструкцию, выдерживающую многократные зарядки и перезарядки таких систем питания.

Для таких промышленных грузовиков, с многочисленными нагрузками от вспомогательного оборудования и дополнительных приборов электроники, которые потребляют большое количество энергии от батареи, аккумуляторы глубокого разряда AGM, являются прекрасным решением проблем, связанных с глубоким циклом разряда и необходимостью надежного запуска двигателя.

Цикл за циклом- надежная работа, высокая долговечность и отсутствие необходимости в обслуживании.

Герметичность конструкции позволяет использовать аккумулятор в кабине водителя или возле чувствительной электроники. Кроме того, сверхупрочная конструкция корпуса выдерживает мощную вибрацию, столь характерную для данного типа промышленных грузовиков.

ОСОБЕННОСТИ

Размерная группа 31

Конструкция пластин – Heavy-Duty Power-Perform

Полностью необслуживаемый

Абсорбирующее стекловолокно (AGM)

Отсутствие газовыделения

ПРЕИМУЩЕСТВА

Широкий спектр эксплуатации для большинства грузовых машин

Оптимальная мощность в работе и большой срок службы даже при глубоких разрядах

Значительное снижение затрат на обслуживание. Исключает протекание электролита и коррозию корпуса автомобиля.

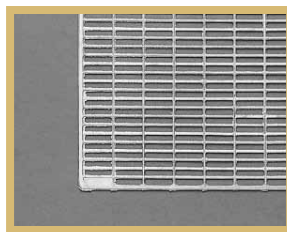
Полная герметичность(электролит не проливается , даже если аккумулятор перевернут на бок или разбит). Высокая виброустойчивость пластин при работе в жестких условиях

Легко и безопасно устанавливается в кабине водителя или возле чувствительной электроники

КОНСТРУКЦИОННЫЕ ОСОБЕННОСТИ



Специальный абсорбированный электролит: отсутствие разлива или утечки даже в перевернутом или разбитом состоянии аккумулятора



Более мощная конструкция полнорамных решеток (положительная и отрицательная) обеспечивает глубокий цикл разряда для тяжелых условий работы и обеспечивает максимум мощности.

Уникальное решение в производстве грузовых аккумуляторов

Сегодня промышленные грузовики не просто выполняют привычную работу. Они оснащены современной электроникой: множеством аксессуаров настоящего дома на колесах. Давно привычные системы подогрева и кондиционирования ныне питаются от комплексных современных автономных систем HVAC и APU(система жизнеобеспечения, климат контроль и вспомогательная силовая установка). Традиционные стартерные батареи уже не могут дать необходимую стартовую мощность и не выдерживают постоянную цикличность нагрузки современных электроприборов. East Penn изобрел особую технологию, успешно решающую данные вопросы. Мощная многофункциональная и надежная работа AGM батарей дает достаточно мощности как для старта двигателя, так и для электрооборудования всего автомобиля.

AGM TECHNOLOGY

Premium Starting / Cycle Service...



Сегодня виброустойчивость аккумулятора INTIMIDATOR в 20 раз выше, в сравнении с жидкостными аккумуляторами, а срок службы выше в 2 раза.

В настоящее время к тягачам и грузовой технике нового поколения предъявляют очень высокие требования к энергообеспечению. От аккумуляторов требуется надежная работа различного рода электронных устройств автомобиля (телевизор, холодильник, обогреватель и т.д.) и мощный запуск двигателя в любых погодных условиях.

Новейшие аккумуляторы серии Intimidator (технология AGM) отвечают этим требованиям и имеют достаточный запас энергии для удовлетворения всех требований по энергоснабжению электронных устройств автомобиля и дополнительного освещения. Их конструкция позволяет произвести быструю и мощную разрядку, запустить двигатель в самых трудных условиях. Современные грузовики, в отличие от своих предшественников, пользовавшихся лишь стартерными аккумуляторами, могут воспользоваться современными виброустойчивыми, герметичными, не требующими обслуживания аккумуляторами. Более быстрая зарядка, больший срок службы - лишь некоторые характерные преимущества AGM технологий. Начиная с тяжелых самосвалов и заканчивая спальными вагонами с большим числом приборов использующих электроэнергию, везде аккумуляторы данного типа демонстрируют отличную работу.

ОСОБЕННОСТИ:

- Размерная группа 31
- Полностью не обслуживаемый
- Абсорбирующее стекловолокно (AGM)
- Отсутствие газовыделения
- Конструкция пластин – Heavy-Duty Power-Perfom

ПРЕИМУЩЕСТВА:

- Широкий спектр эксплуатации для большинства грузовых машин
- Значительное снижение затрат на обслуживание. Исключает протекание электролита и коррозию корпуса автомобиля.
- Полная герметичность(электролит не проливается, даже если аккумулятор перевернут на бок или разбит). Высокая виброустойчивость пластин.
- Возможность установки в кабине водителя и возле чувствительной электроники
- Оптимальная мощность в работе и большой срок службы

КОНСТРУКЦИОННЫЕ ОСОБЕННОСТИ



Специальный абсорбированный электролит: отсутствие разлива или утечки даже в перевернутом или разбитом состоянии аккумулятора



Уникальная конструкция полнорамных решеток(положительная и отрицательная) обеспечивает максимальный электропоток. Отсутствие острых кромок и неровностей, предотвращает повреждение сепаратора и предохраняет от короткого замыкания.

ГЕЛЕВЫЙ ЭЛЕКТРОЛИТ Дополнительная мощность...



Новые обогревательные и охлаждающие системы грузовиков требуют от аккумуляторов возможности более глубоких циклов разряда. HVAC и APU(система жизнеобеспечения, климат контроль и вспомогательная силовая установка) системы требуют значительного объема энергии исключительно для данных целей. Уникальные гелевые аккумуляторы самого глубокого цикла выдерживают многочисленные зарядки и разрядки, обеспечивающие постоянную работу систем. Они надежны цикл за циклом и характеризуются большим сроком службы. Герметичность конструкции и отсутствие газовыделения, делает их безопасными при установке в кабине водителя и возле чувствительной электроники. Кроме того они выдерживают дополнительную вибрацию. Гелевая модель электролита увеличивает срок службы аккумулятора.

CALCIUM MAINTENANCE-FREE

Heavy-Duty Starting...



Самосвалы, грузовики, лесовозы и другие тяжелогрузные транспортные средства требуют мощного тока холодного пуска. Он необходим всегда, после затянувшегося простоя или многочасовой остановки двигателя и т.д.

Вот почему нами была создана новая серия промышленных жидкостных стартерных аккумуляторов, которая удовлетворяет самым высоким требованиям клиентов. Такие аккумуляторы надежны в работе, дают больший ток на единицу веса, имеют больший срок службы, не требуют обслуживания и гораздо более неприхотливы, чем другие промышленные модели аккумуляторов.

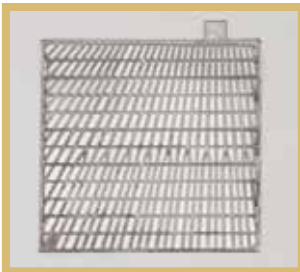
ОСОБЕННОСТИ

- Кальциево-свинцовый сплав
- Глубокие разделители (сепараторы) пакетного типа
- Деминерализованный электролит
- Произведен с помощью компьютерных технологий
- полнорамные решетки(положительные и отрицательные)
- анкерный замок

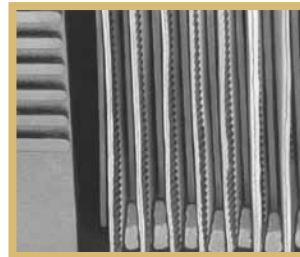
ПРЕИМУЩЕСТВА

- Отсутствует необходимость в доливе воды, больший пусковой ток, увеличенный срок службы
- Пластины защищены от короткого замыкания, что увеличивает срок службы аккумуляторов.
- Предотвращает испарение воды при зарядке аккумулятора
- Обеспечивают высочайшую четкость работы и качество.
- Направляют весь электропоток при запуске двигателя к клеммам, это существенно увеличивает значения пускового тока
- Элемент анкерный замок обеспечивается за счет приклеивания пластин к днищу корпуса, препятствует губительному воздействию вибрационных ударов и увеличивает срок службы аккумулятора.

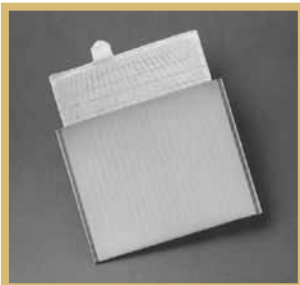
УНИКАЛЬНЫЕ ОСОБЕННОСТИ КОНСТРУКЦИИ



Полнорамная конструкция решетки очень эффективна, в результате весь электропоток направляется к клеммам.



Пластины приклеены к днищу корпуса, что увеличивает срок службы аккумулятора



Глубокие пакетные сепараторы защищают пластины от короткого замыкания



Гладкая крышка не дает доступа к пластинам, т.к. нет необходимости в обслуживании (доливе воды) в аккумулятор. Легкость в установке, замене и чистке.

CALCIUM MAINTENANCE-FREE

Starting / Cycle Service...



Спальные кабины современных грузовиков, оснащены электроникой, как никогда раньше. Помимо обычного старта грузовики и рефрижераторы требуют дополнительной резервной мощности для своих ежедневных потребности. Аккумуляторы, которые предназначены для обычного старта, не могут обеспечить многократный заряд- разряд, который требуется для вспомогательного оборудования. Более тонкие пластины , которые используются в стартерных аккумуляторах теряют свои свойства, когда работают в постоянном цикле заряд- разряд. Однако циклические аккумуляторы Deka для грузовых автомобилей специально разработаны с учетом этих требований и обеспечивают полный перезаряд без потери качества цикл за циклом. Они также спроектированы для обеспечения наибольшего пускового тока для легкого старта больших грузовых двигателей. Каждый элемент нашего аккумулятора выполнен с учетом этих требований для обеспечения высоких показателей пускового тока, большего срока службы и защиты аккумулятора от серьезных вибрационных нагрузок.

ОСОБЕННОСТИ

Более тяжелые толстые пластины

Специально разработанная паста для глубокого цикла разряда

Сепаратор из стекловолокна

Деминерализованный электролит

ПРЕИМУЩЕСТВА

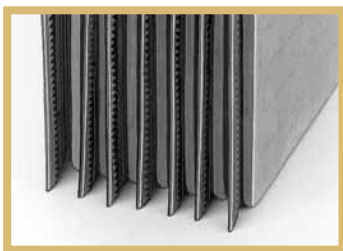
Не осыпается при многократном заряде-разряде. Противостоит коррозии. Обеспечивает большую мощность и срок службы.

Специальная паста произведена и нанесена на пластину под полным компьютерным контролем. Это обеспечивает наибольшую выходную мощность в этом классе аккумуляторов, более длительную и бесперебойную работу.

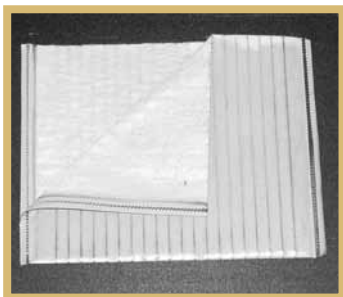
Специально разработанные сепараторы не только разделяют пластины и предотвращают короткое замыкание, но также содержат стекловолоконные ребра жесткости, прижатые к положительным пластинам, которые обеспечивают дополнительное армирование этих пластин.

Сверхчистый электролит , исключающий любые примеси увеличивает срок службы аккумулятора.

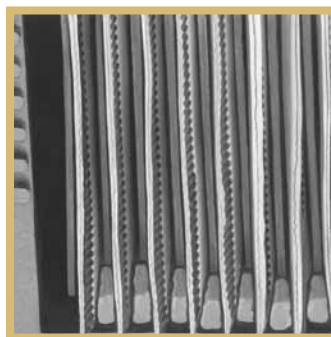
УНИКАЛЬНЫЕ ОСОБЕННОСТИ КОНСТРУКЦИИ



Более тяжелые пластины увеличивают срок службы



Выступающие ребра стекловолоконного сепаратора, плотно прилегают к пластине и обеспечивают ей повышенную прочность



Пластины приклеены к дну корпуса аккумулятора для предотвращения разрушения от вибрации.